



JOG 250

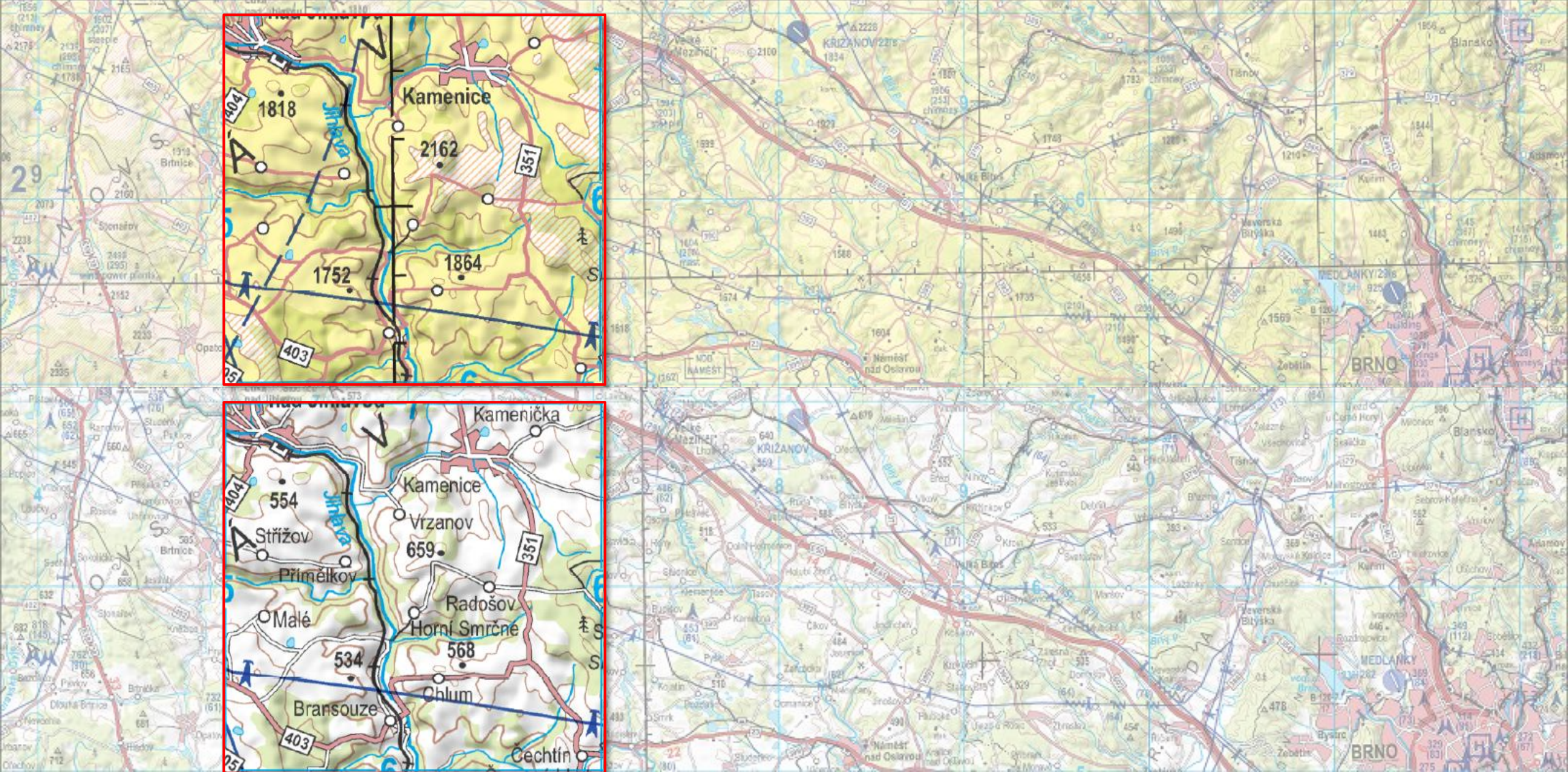
První vojenská mapa podle standardu NATO

Radek AUGUSTÝN

Air vs Ground



Air vs Ground



Varšavská smlouva vs NATO

Varšavská smlouva

- Jen zájmový prostor
- S-42/83 Gauss-Kruger
- Standard odečítání souřadnic
- Plány měst 1:10 000
- Topografická mapa
 - 1:25 000
 - 1:50 000
 - 1:100 000
 - 1:200 000, LOM 200, MPT 200
 - 1:1 000 000
- Přehledná geografická mapa 500

NATO

- Celý svět
- UTM/WGS-84
- MGRS
- Speciální a snímkové produkty (on demand, misc)
- Topographic Line Map 1:50 000
- Joint Operations Graphic 250 Air
- TPC 500, LFC, TFC
- Operation Navigational Chart
- Joint Navigation Chart
- Global Navigation Chart

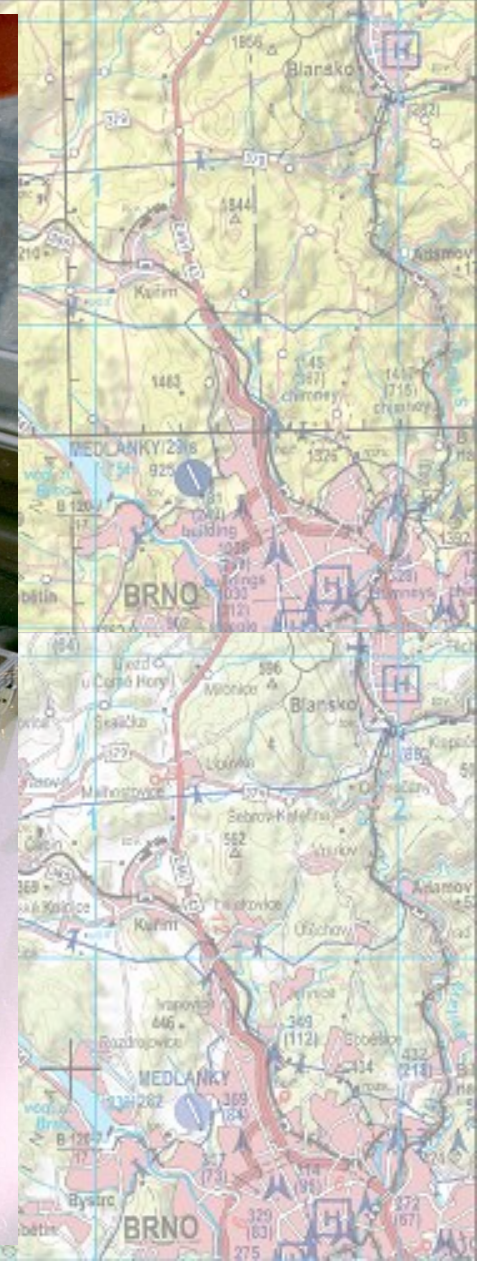
Podmínky v roce 1994



Analogová tvorba map



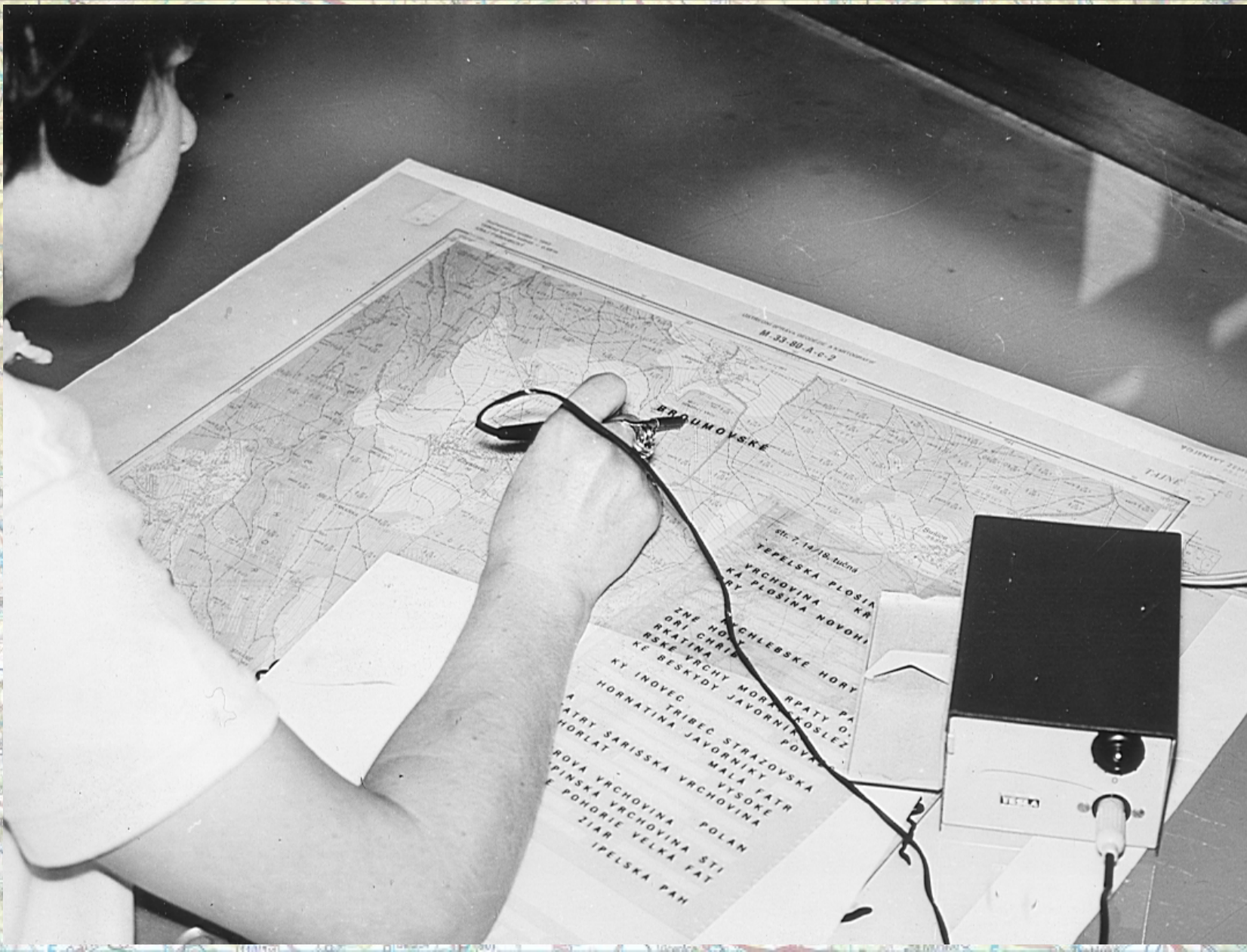
Analogová tvorba map



Analogová tvorba map



Analogová tvorba map



Analogová tvorba map



Vize digitální tvorby 1993



Cíle v roce 1994

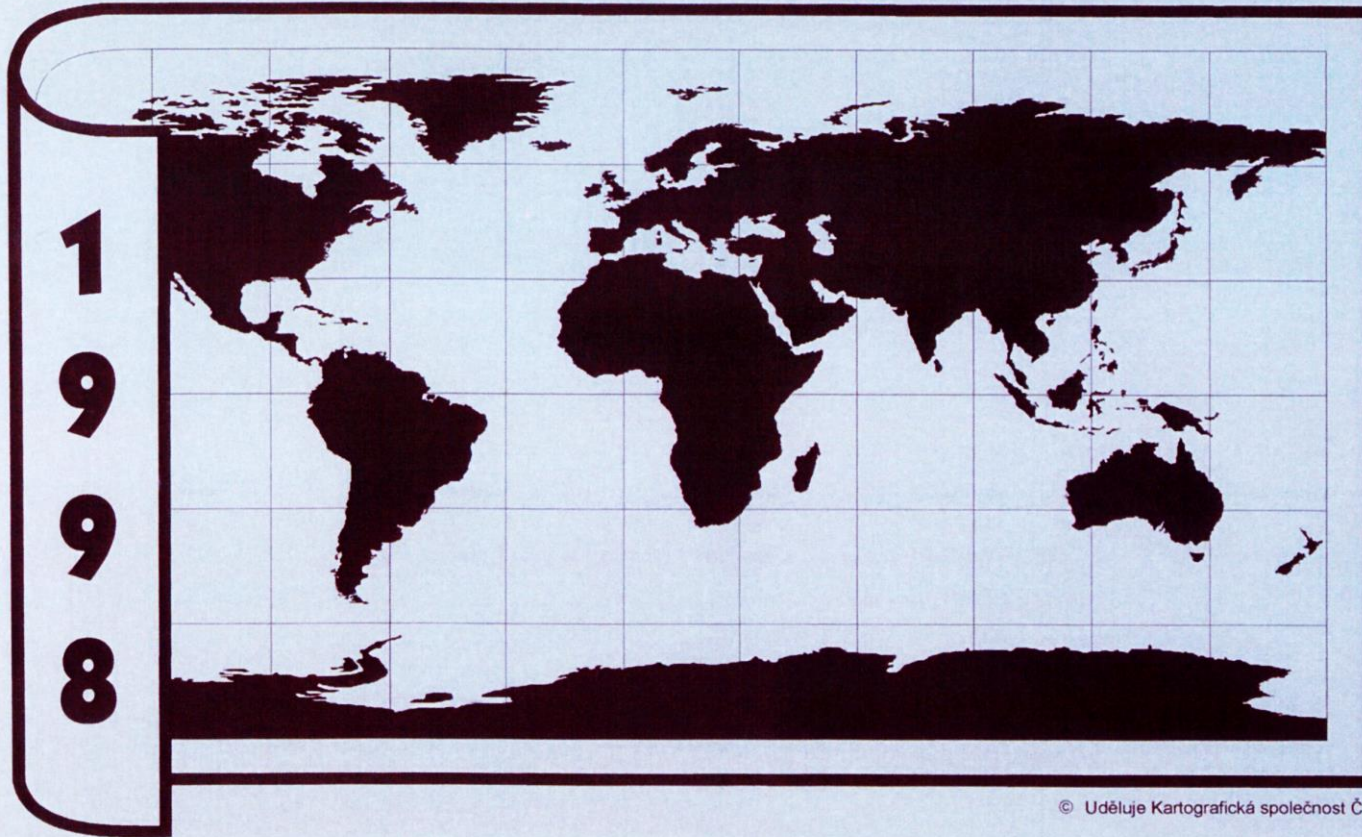


Digitální tvorba 1998



Výsledky 1998

MAPA ROKU



© Uděluje Kartografická společnost ČR

KARTOGRAFICKÁ SPOLEČNOST ČESKÉ REPUBLIKY

uděluje

**zvláštní cenu v soutěži
MAPA ROKU 1998**

Vojenskému zeměpisnému ústavu Praha

za mapy

JOG-G (Mapa pro společné operace NATO - pozemní verze) 1 : 250 000
JOG-A (Mapa pro společné operace NATO - letecká verze) 1 : 250 000




Doc. Ing. Miroslav Mikšovský, CSc.
předseda KS ČR

V Olomouci dne 8.9.1999
KARTOGRAFICKÁ SPOLEČNOST
České republiky
Košatelná 42, 170 00 Praha 7


Doc. RNDr. Vít Vohéňník, CSc.
tajemník KS ČR

Výsledky 2023



Výsledky 2023



Vybavení

Hardware

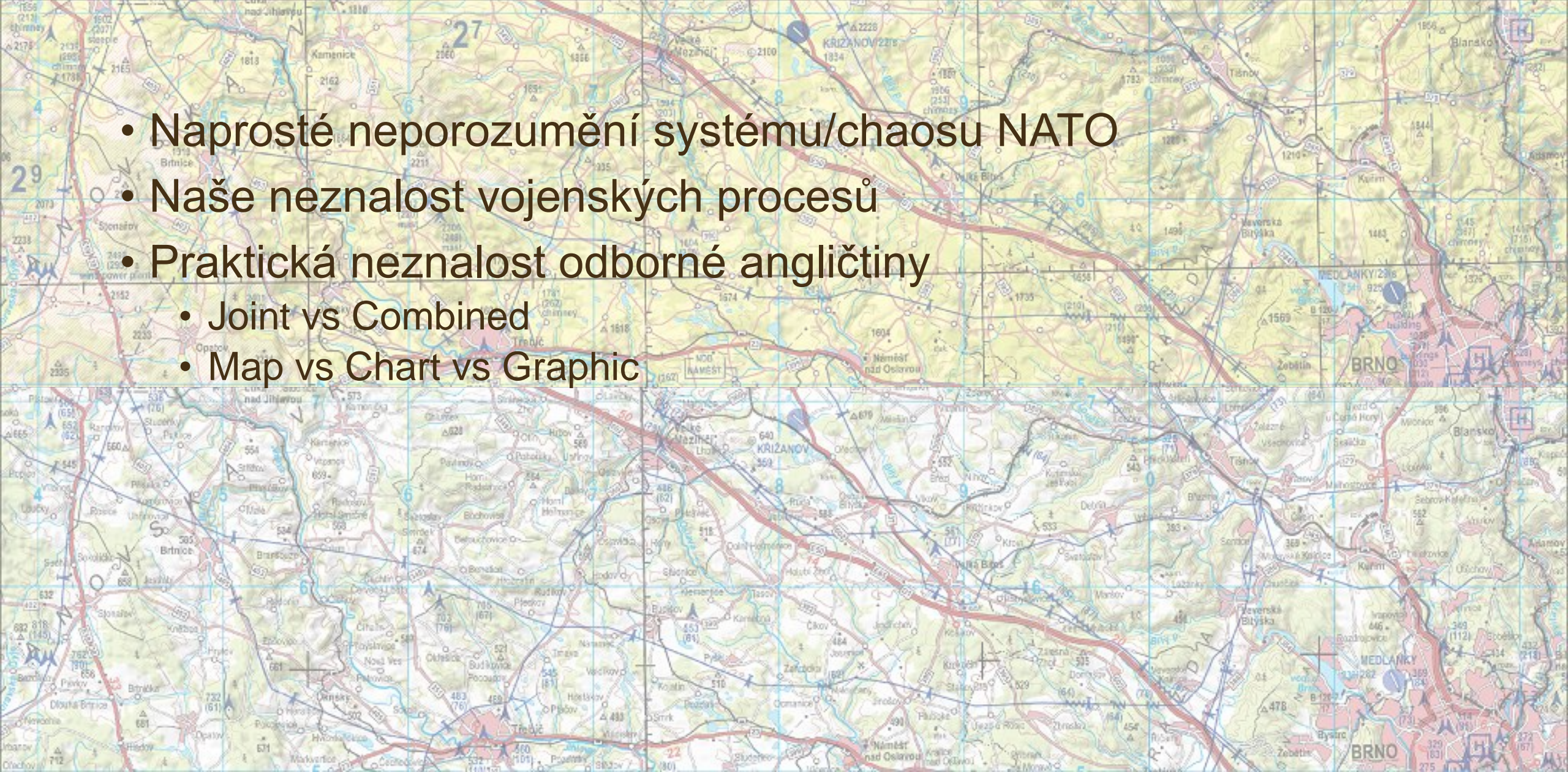
- 2xClix workstation
- Clix server, HDD 2GB
- Plotter HPDJ 650, 300 dpi
- Scanner A2, 600 dpi

Software

- Microstation
- MGE, Oracle
- I/Plot
- I/Ras B, I/Ras C
- I/Geovec

Issues

- Naprosté neporozumění systému/chaosu NATO
- Naše neznalost vojenských procesů
- Praktická neznalost odborné angličtiny
 - Joint vs Combined
 - Map vs Chart vs Graphic



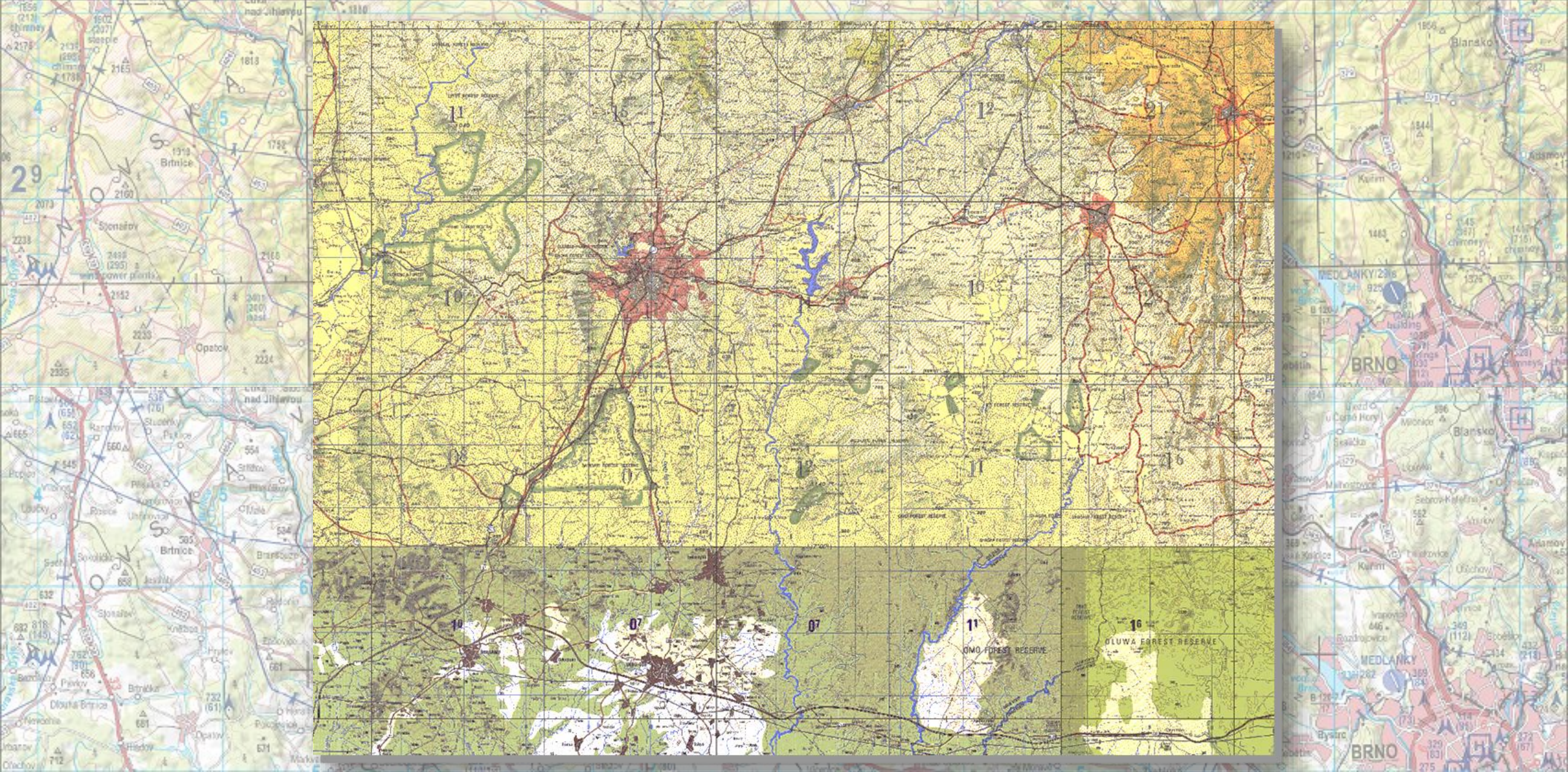
Dobové možnosti

- Vendor lock byl standardem
 - Výrobce hrdě dodával ucelenou sestavu
- Před rozmachem PC
 - Pracovní stanice
 - Účelový operační systém
 - Přenosná media nebyla kompatibilní
 - OpenSource neexistoval

Podklady

- Topografická mapa 1:200 000
- DMÚ-200
- Standardy NATO zobrazují jiné parametry, než bylo možné získat z dostupných map a databází

Značkový klíč



GIS vs Cartographic model

gis_osm_roads_free_1 — Features Total: 1563747, Filtered: 1563747, Selected: 0

	osm_id	code	fclass	name	ref	oneway	maxspeed	layer
1	4947	5122	residential	Horáčkova	NULL	B	30	0
2	1614262	5122	residential	Bakurinoва	NULL	B	0	0
3	4004100	5112	trunk	Jižní spojka	MO	F	80	0
4	4017937	5142	track	U Cihelny	NULL	B	0	0
5	4017975	5141	service	McDrive	NULL	F	0	0
6	4017976	5122	residential	Skandinávská	NULL	B	50	0
7	4018010	5115	tertiary	Lovosická	NULL	B	0	0
8	4018012	5122	residential	Novoborská	NULL	F	30	0
9	4018013	5153	footway	NULL	NULL	B	0	0
10	4018014	5122	residential	Měšická	NULL	B	0	0
11	4018484	5111	motorway	Pražský okruh	D0	F	130	0
12	4018486	5132	trunk_link	NULL	600	F	50	0
13	4018487	5131	motorway_link	NULL	600	F	130	0
14	4018490	5112	trunk	Dobříšská	MO	F	70	0
15	4018491	5132	trunk_link	NULL	NULL	F	0	0
16	4018492	5134	secondary_link	NULL	NULL	F	0	0

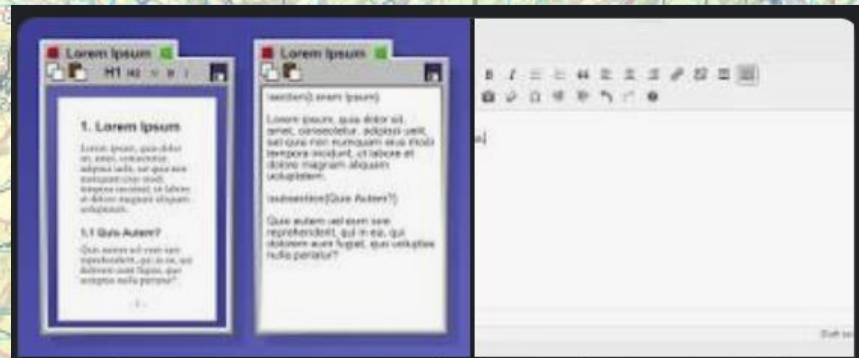
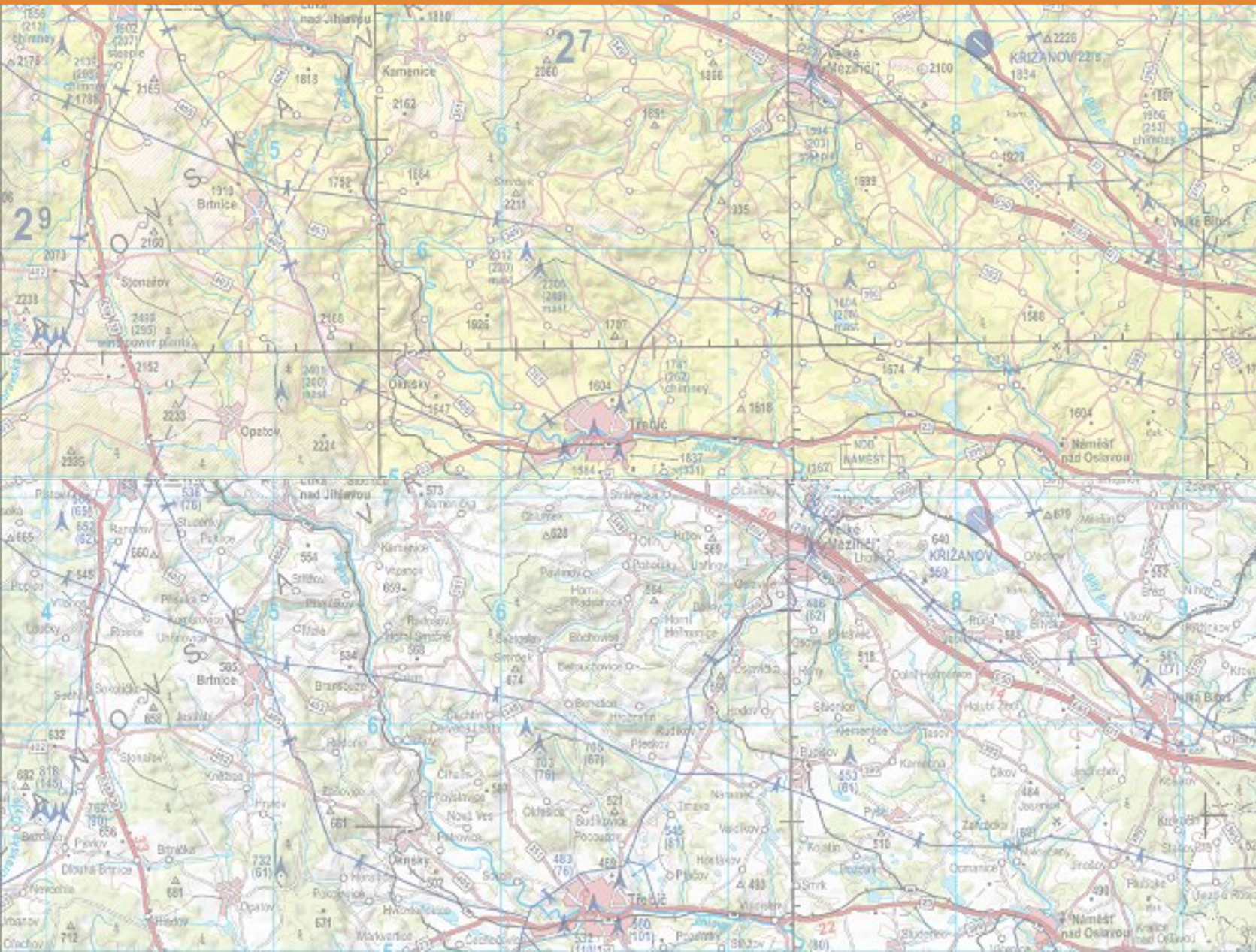
Show All Features

z_komsilnice_l — Features Total: 48575, Filtered: 48575, Selected: 103

	id	nazev	znacka	ruleid_zm10	jmeno
48560	16191	155	2450000	25	irebońska
48561	40774	NULL	2450000	25	U polygonu
48562	37761	NULL	2450000	25	Údolská cesta
48563	39091	NULL	2450000	25	Údolská cesta
48564	41700	NULL	2450000	25	Uhlíkovská
48565	38882	NULL	2450000	25	Uhlířská cesta
48566	35245	NULL	2450000	25	Valšovická cesta
48567	32943	4731	2440000	24	Velicesta
48568	9914	450	2430000	23	Videlská silnice
48569	37041	NULL	2450000	25	Vlášenska
48570	40249	NULL	2450000	25	Vltavská cesta
48571	41913	NULL	2450000	25	Vltavská cesta
48572	41487	NULL	2450000	25	Volarská silnice
48573	36167	NULL	2450000	25	Zámecká cesta
48574	37613	NULL	2450000	25	Zámecká silnice
48575	45907	NULL	2450000	25	Zlodějská alej

Show All Features

WYSIWYG



Další obrázky

WYSIWYG



WYSIWYG je akronym anglické věty „What you see is what you get“, česky „co vidíš, to dostaneš“. Tato zkratka označuje intuitivní způsob editace dokumentů v počítači, při kterém je podoba dokumentu zobrazená při úpravách na obrazovce vzhledově víceméně totožná s výsledným dokumentem. [Wikipedie](#)

WYSIWYG

The image displays a GIS application interface with a road network visualization. The main map area shows a network of roads color-coded by type. A 'Layers' panel on the left lists various road types, all of which are checked. A 'Symbol Selector' dialog is open in the bottom right, showing the configuration for a 'Line' symbol. The dialog includes a preview of a yellow double line, a list of symbol options, and various configuration fields such as 'Color', 'Stroke width', 'Offset', 'Stroke style', 'Join style', 'Cap style', 'Pattern offset', and 'Tweak dash pattern at sharp corners'. The background map shows a detailed view of a road network in a rural area, with labels for various locations and road numbers.

Layers

- gis_osm_roads_free_1
- bridleway
- busway
- cycleway
- footway
- living_street
- motorway
- motorway_link
- path
- pedestrian
- primary
- primary_link
- residential
- secondary
- secondary_link
- service
- steps
- tertiary
- tertiary_link
- track
- track_grade1
- track_grade2
- track_grade3
- track_grade4
- track_grade5
- trunk
- trunk_link
- unclassified
- unknown

Symbol Selector

Line

- Simple Line
- Simple Line
- Simple Line

Symbol layer type: Simple Line

Color: [Color Picker]

Stroke width: 0.260000 Millimeters

Offset: 0.000000 Millimeters

Stroke style: Solid Line

Join style: Bevel

Cap style: Square

Use custom dash pattern

Pattern offset: 0.000000 Millimeters

Align dash pattern to line length

Tweak dash pattern at sharp corners

OK Cancel Help

Kontrolní tisky

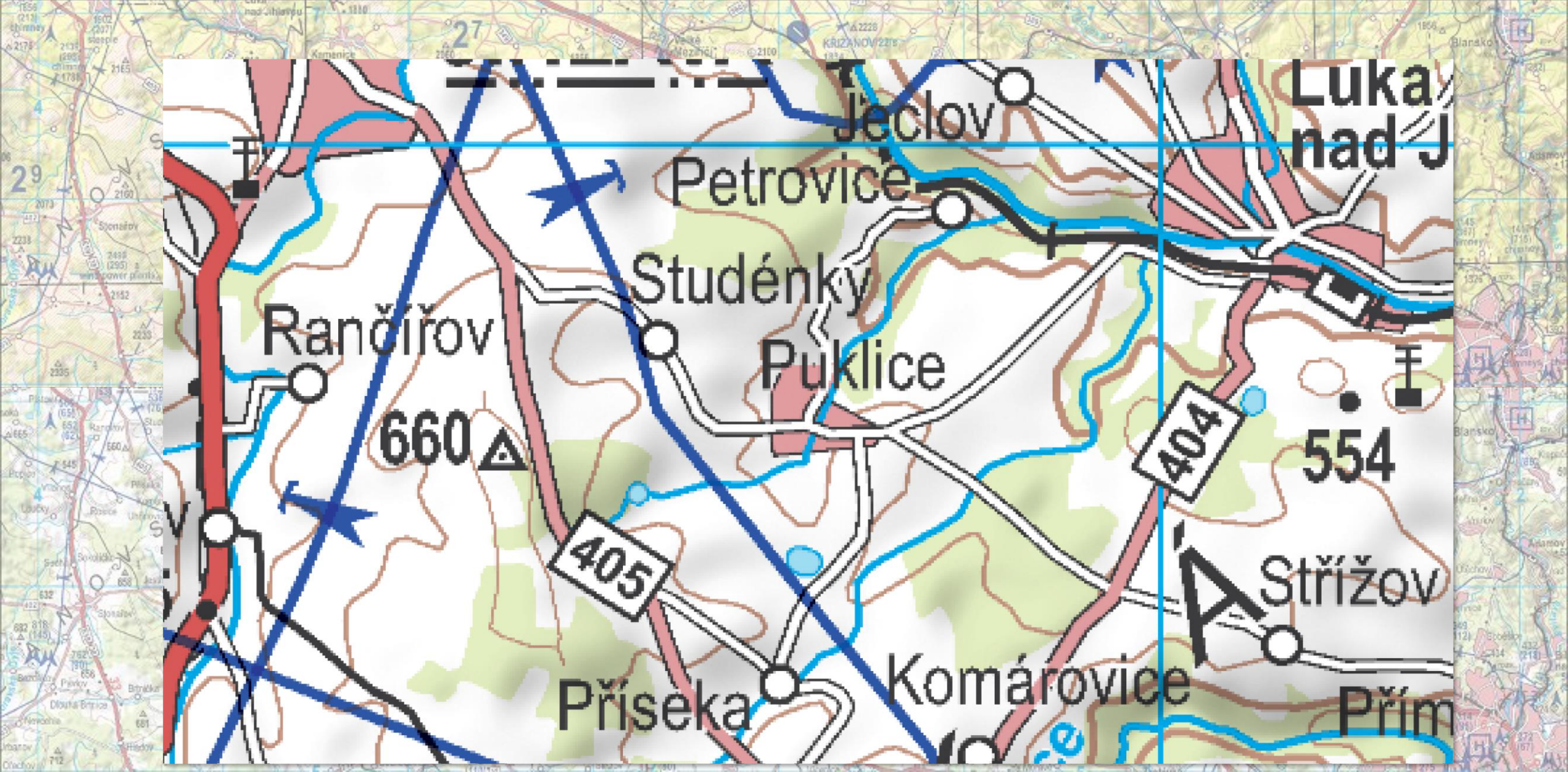
- Plotr HP 650, 300dpi
- „kromalín“



Tvorba tiskových podkladů

- Kupte si náš MapSetter 6000
- Kupte si náš Intergraph Raster Driver Offline Pack
- Naše řešení:
 - Hack ovladače PostScriptové tiskárny pro Microstation
 - Hexa Editor Northon Commander
 - Připojení SCSI externího disku
 - Tisk v komerčním centru Studio Florenc

Maskování popisů



Maskování popisů

The image shows the QGIS Layer Properties dialog for a layer named 'gis_osm_roads_free_1 copy'. The 'Labels' tab is active, showing the following settings:

- Single Labels
- Value: abc name
- Text Sample: **Pardubice** (with a red outline)
- Scale: 1:10662
- Buffer: Draw text buffer
- Size: [slider]
- Color: [color picker]
- Options: [checkbox]
- Placement: [checkbox]
- Rendering: [checkbox]

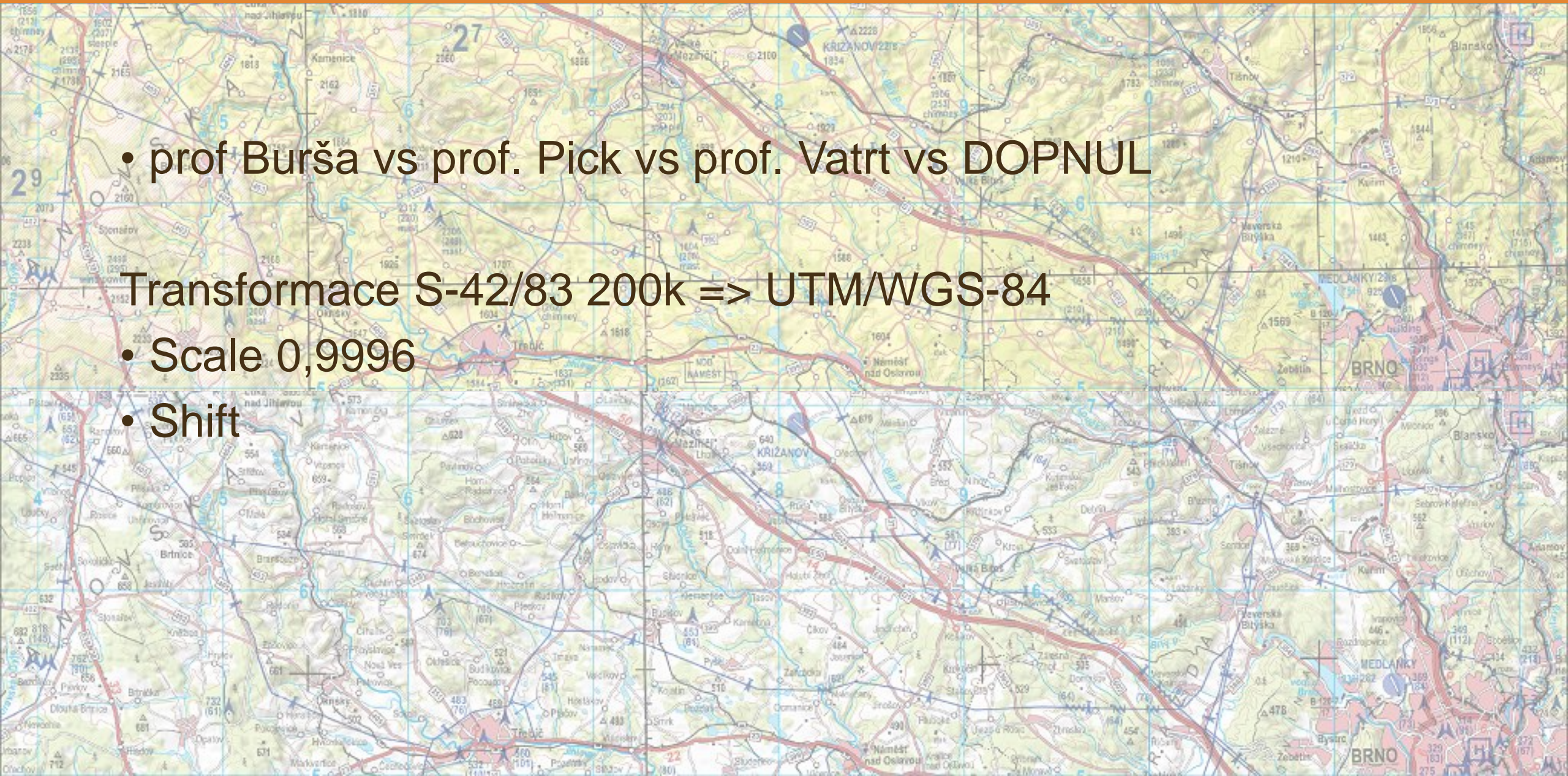
The background shows a map of the Pardubice region in the Czech Republic, with the city of Pardubice and surrounding areas like Brno and Blansko visible. The text 'Pardubice' is overlaid on the map in a large, bold, black font with a thick red outline.

S42/83 vs UTM/WGS-84 vs ETRS-89

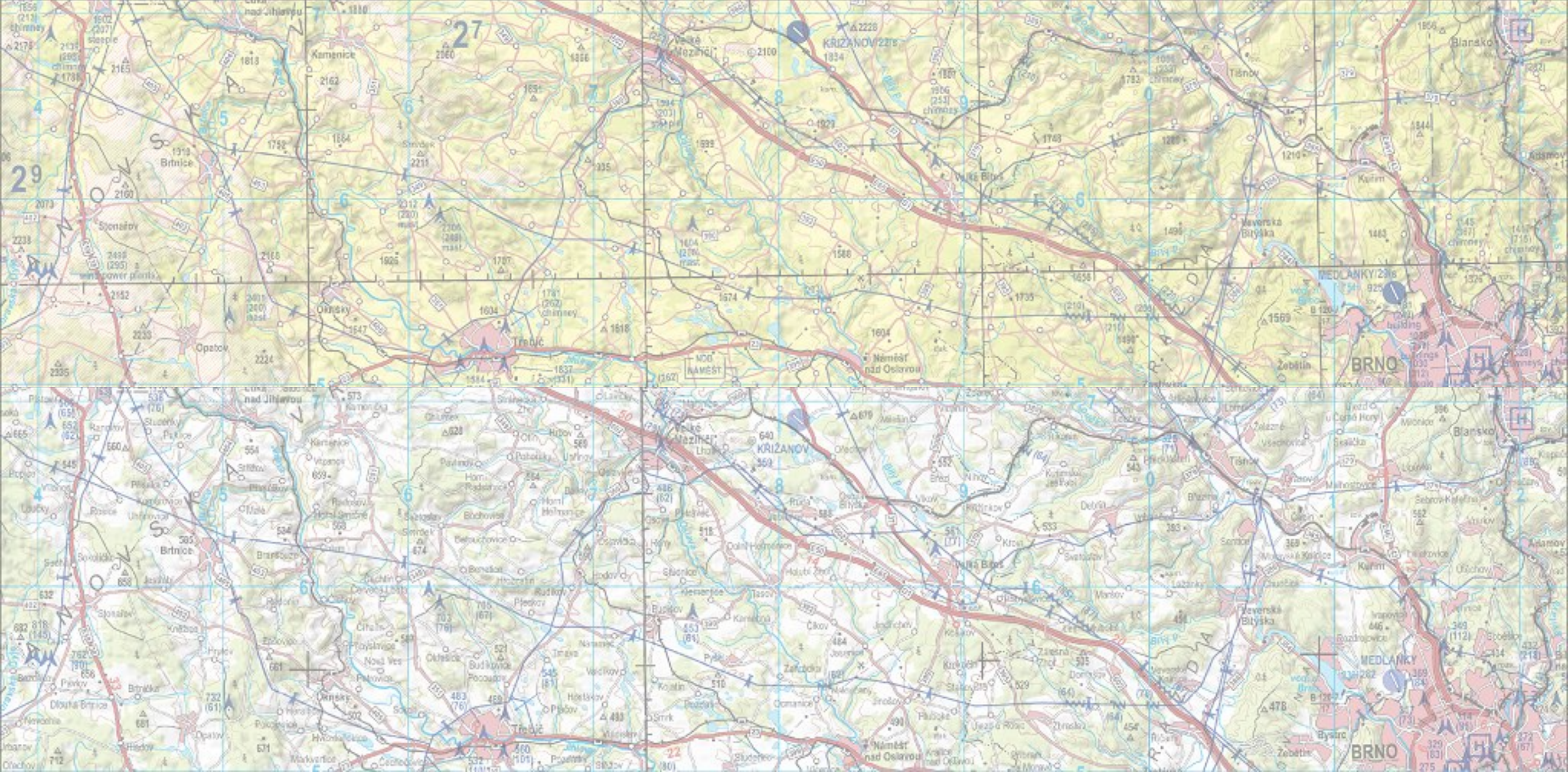
- prof Burša vs prof. Pick vs prof. Vátrt vs DOPNUL

Transformace S-42/83 200k => UTM/WGS-84

- Scale 0,9996
- Shift



Poučení pro dnešek



Otázky

?????

Radek AUGUSTÝN

