

# KARTOVÝROČÍ 2023

**Vít VOŽENÍLEK**

Univerzita Palackého v Olomouci

**Zdeněk STACHOŇ**

Masarykova univerzita, Brno

# kartografická výročí

**2016** – 300 let Müllerovy mapy Moravy

**2017** – 200 let Stabilního katastru

**2018** – 100 let ČSR & 500 let Klaudyánovy mapy Čech

**2019** – 450 let Fabriciovy mapy Moravy, 400 let Aretinovy mapy Čech

**2020** – 300 let Müllerovy mapy Čech & 450 let Theatrum Orbis Terrarum

## KARTOVÝROČÍ

**2021** – školní kartografie: 200 let od narození Bl. Kozenna

**2022** – digitální kartografie: 30 let Atlasu životního prostředí a zdraví obyvatelstva ČSFR

# 1513

## mapa Pirího Reise, admirála turecké flotily

- objevena 1929
- na gazelí kůži detailní záznam severního pobřeží Antarktidy 300 let před jejím objevením
- přesný průběh linie pobřeží skrytého pod ledovou vrstvou, která má v současné době mocnost 1 500 metrů
- podle geologických průzkumů stav z 4. tisíciletí př. n. l.

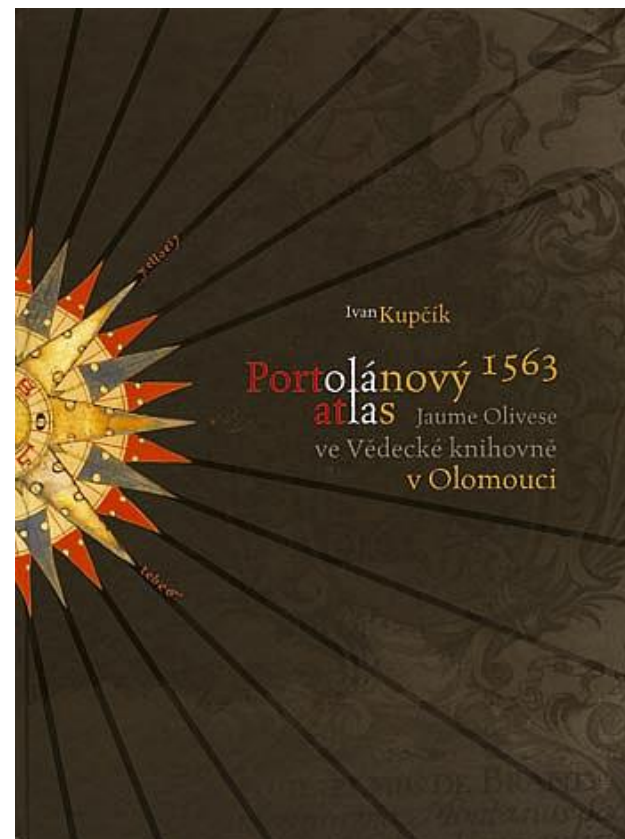
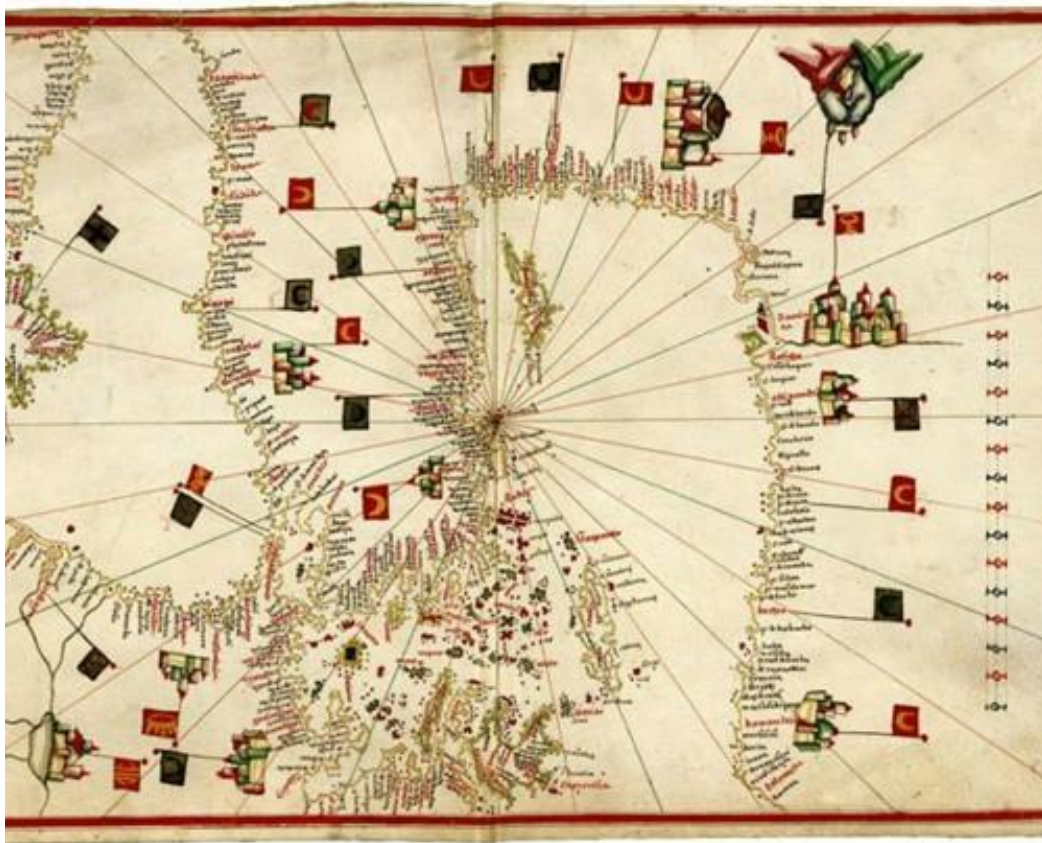




# 1563

## Portolánový atlas Jaume Olivese

6 pergamenových listů, 6 exemplářů  
Vědecká knihovna v Olomouci



# 1573

## Theatrum Orbis Terrarum – mapa Moravy

- Abraham Ortelius (1527–98)
- 53 map
- Antverpy 20. 5. 1570
- 25 vydání, více jazyků
- první moderní atlas,
- začátek zlatého věku holandské kartografie
- Fabriciova mapa Moravy



# 1763

## První vojenské mapování

- doplnění zvětšenin Müllerových map „od oka“ (z koně, bez triangulace)
- 5 400 barevných map 1 : 28 800 (1 : 14 400 města a voj. prostory)
- vojenský popis území, 19 svazků
- stále v originálech ve Vídni
- výškopis šrafami



# 1833

## František Jakub Jindřich Kreibich (1759 – 1833)

1790 mapa franckého kraje

1794 podrobná mapa litoměřické diecéze

1805 podrobná mapa Čech 1 : 246 500

1819 Poštovní mapa Čech





# 1843

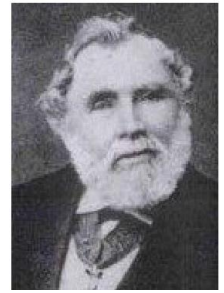
## dokončen Stabilní katastr v Čechách

- katastrální mapy v měřítku 1:2880 (1 rakouské jitro v terénu = 1 palec čtverečný na mapě) zvlášť pro každou katastrální obec
- z nich tzv. císařský (povinný) otisk archivován v Centrálním archivu pozemkového katastru ve Vídni



# 1863

## Šemberova mapa Moravy a Slezska



Alois Vojtěch Šembera (1807-1882)

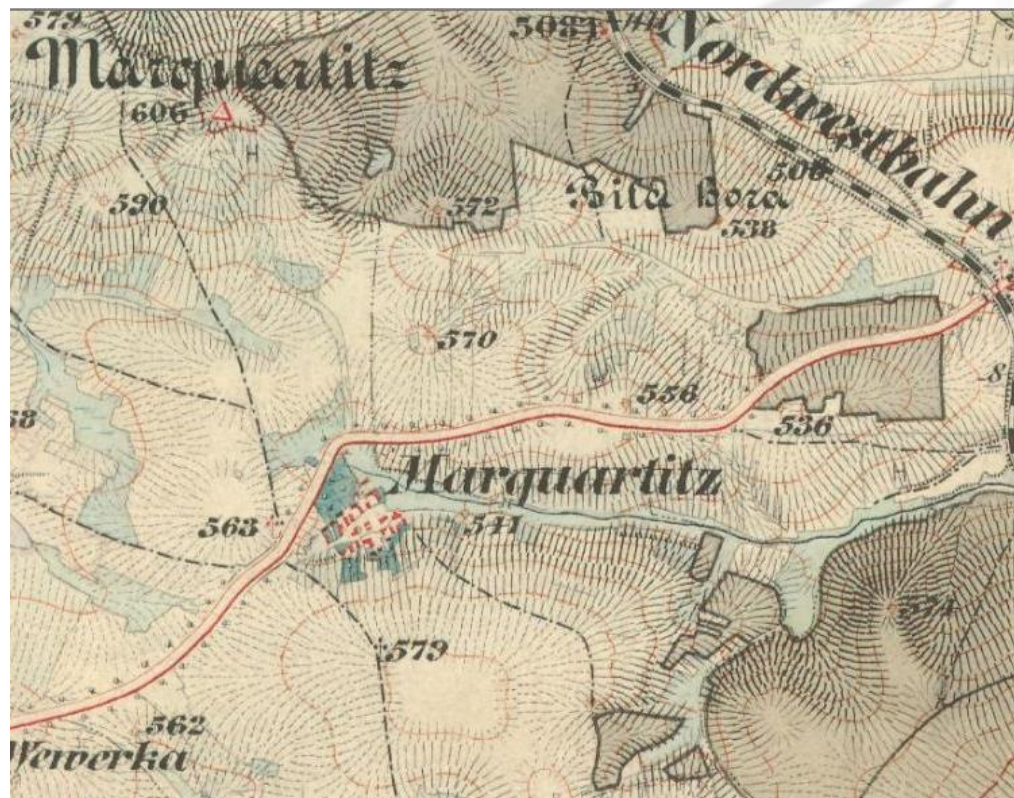
- 1850 vyryty tiskové desky
- 1: 288 000 na 4 listech
- opravený výškopis podle měření K. Kořistky
- historické pamětihodnosti: zříceniny hradů, pravěká naleziště, hradiště, zaniklé vsi, bojiště apod.
- přesně zakreslil jazykové hranice mezi češtinou, němčinou a polštinou, i mezi nářečími
- podruhé 1878



# 1883

## dokončeno Třetí vojenské mapování

- mapováno v měřítku 1 : 25 000  
v trigonometrických sítích
- nivelace
- Lehmannovy šrafy a vrstevnice  
po 20 m
- Besselův elipsoid, Sanson-  
Flamsteedovo zobrazení, Ferrský  
zákl. poledník (systémy Gustenberg a  
Sv. Štěpán), výškový systém Jadran
- topografická s. (1 : 25 000, 11 barev)
- speciální s. (1 : 75 000 ČB)
- generální s. (1 : 200 000, 4 barvy)

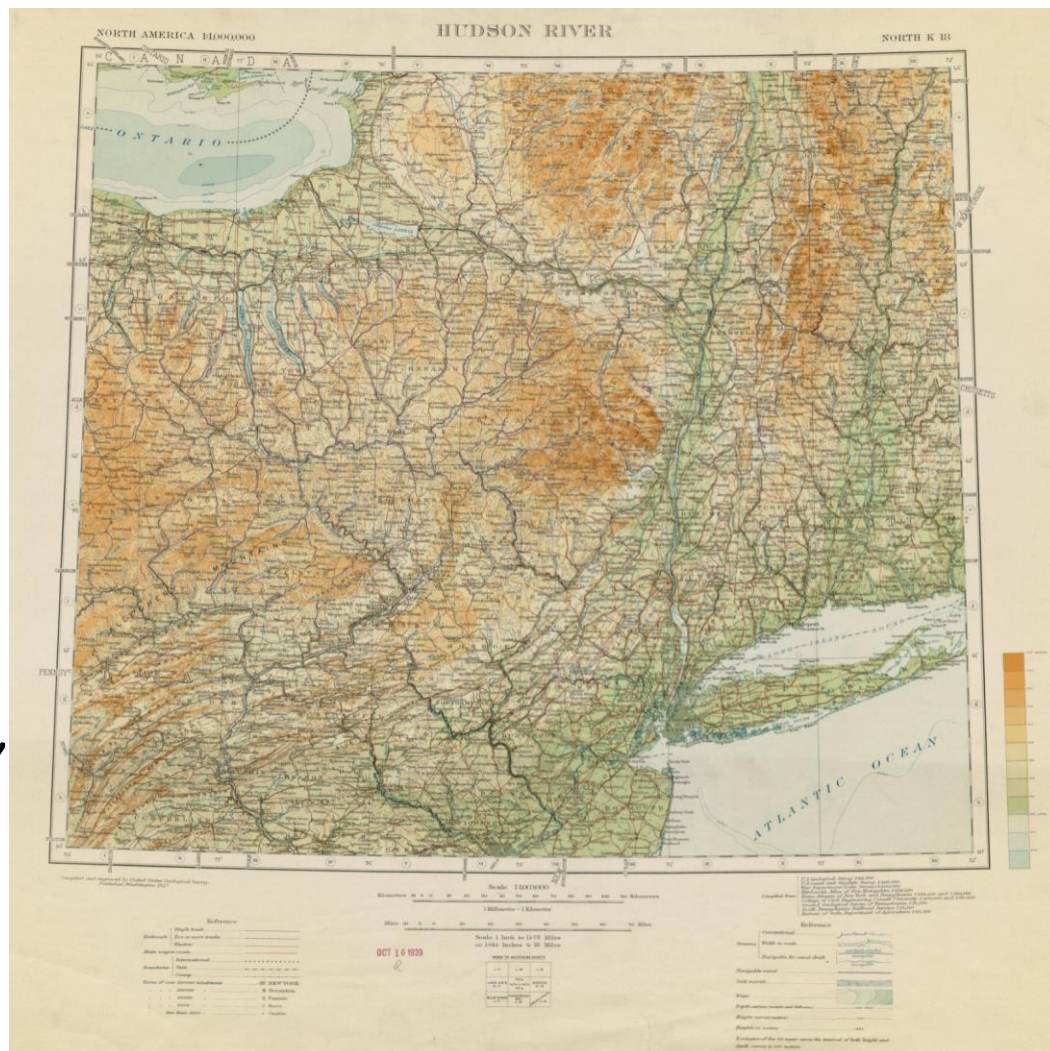


# 1913

## Mezinárodní mapa světa 1 : 1 000 000

### první list Budapest

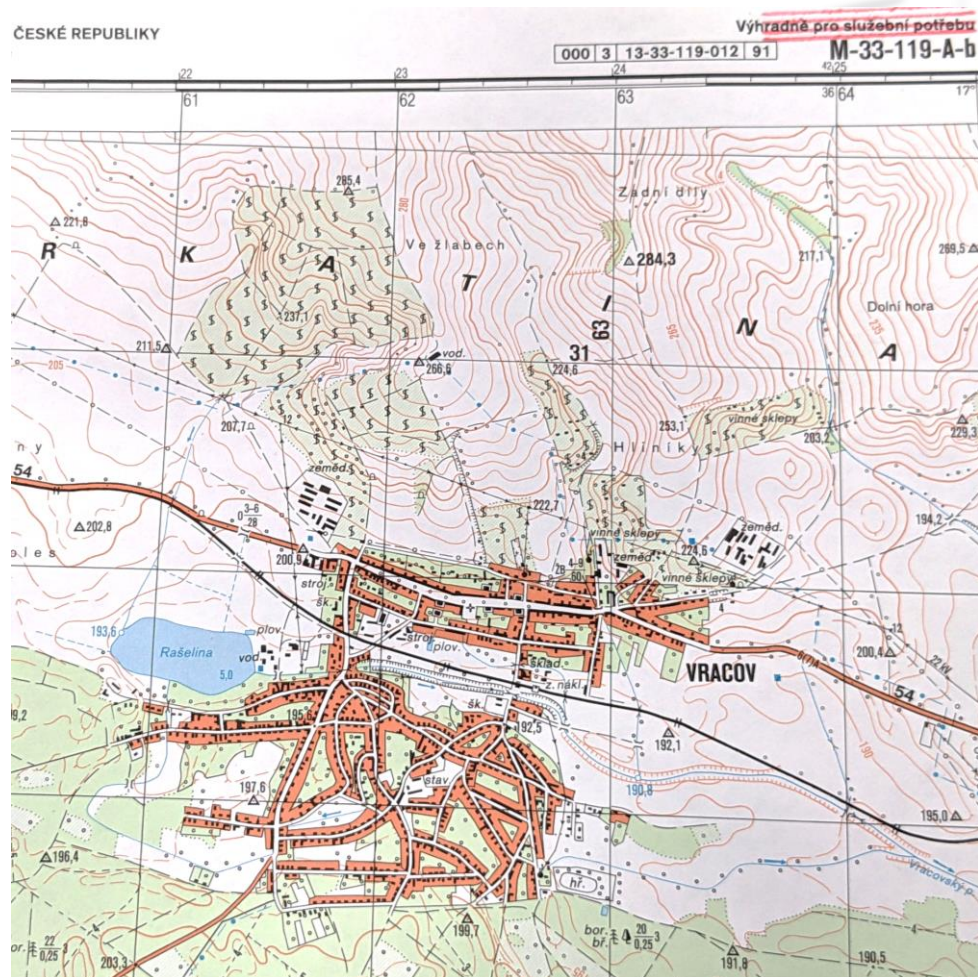
- 1891 návrh A. Pencka
- Clarkův elipsoid (1880)
- americké zobrazení vyrovnávací modifikované polykonické (obrazy poledníků přímkové, obrazy rovnoběžek nesoustředné kružnice)
- 1953 Lambertovo kuželové
- 60. let Hayfordův elipsoid a Gaussovo kuželové zobrazení, póly ve stereografickém zobrazení na sečnou rovinu (celá mapa úhlojevná)



# 1953

## zahájeno mapování v Gauss-Krügerově zobrazení v měřítku 1 : 25 000

- mapování v S-1952
- převážně vojenskými kapacitami
- ukončeno již v roce 1957
- v návaznosti byly zpracovány topografické mapy 1 : 50 000, 1 : 100 000, 1 : 200 000 a 1 : 500 000
- později mapy 1 : 10 000 a 1 : 5 000 (garantem složky civilní zeměměřické služby se spoluúčastí vojenské topografické služby)
- letecká stereofotogrammetrie



# 1993

založena ČKS

pod názvem Kartografická společnost ČR

KARTOGRAFICKÁ SPOLEČNOST  
ČR



<https://www.cartography.cz/>

# Děkujeme za pozornost!

**Vít VOŽENÍLEK**  
Univerzita Palackého v Olomouci

**Zdeněk STACHOŇ**  
Masarykova univerzita, Brno